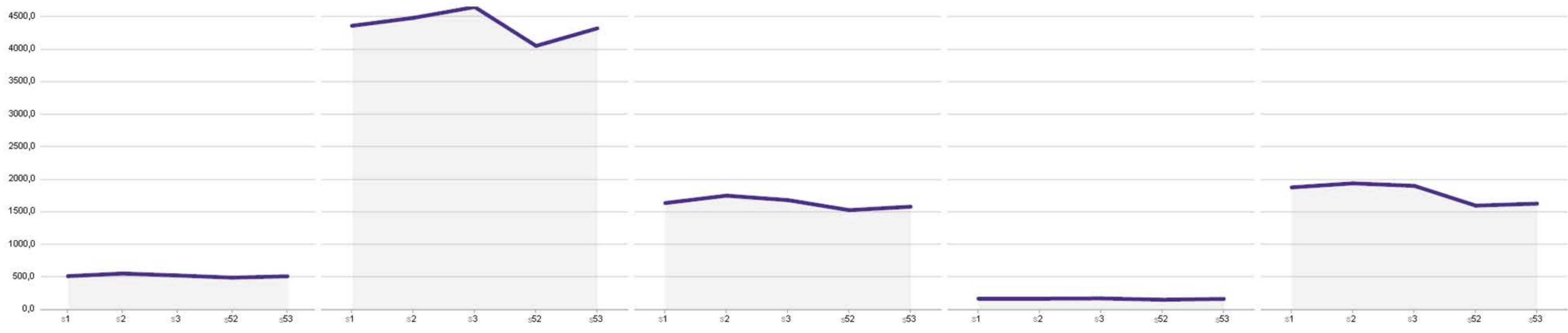


Rat# (Media(Pond))



Inicio	Programas	Emissora	Rat#	Rank	Inicio	Programas	Emissora	Rat#	Rank																			
Segunda-feira					Quinta-feira																							
2016-01-18					2016-01-21																							
20:25:00	FATMAGUL FORCA AMOR	TV BAND	898,19	21	20:30:00	FATMAGUL FORCA AMOR	TV BAND	871,00	21																			
20:29:00	JORNAL NACIONAL	Globo	9.298,59	2	20:35:00	JORNAL NACIONAL	Globo	8.792,31	2																			
20:31:00	NOVELA NOITE 1	SBT	3.467,34	9	20:35:00	NOVELA	Record	3.444,77	8																			
20:35:00	NOVELA	Record	3.942,43	8	20:35:00	NOVELA NOITE 1	SBT	3.346,92	9																			
20:29:00	RELIGIOSO NOT	Rede Tv!	88,14	31	20:35:00	RELIGIOSO NOT	Rede Tv!	121,21	31																			
21:20:00	RELIGIOSO NOT	TV BAND	255,48	27	21:25:00	RELIGIOSO NOT	TV BAND	338,65	27																			
21:05:00	JOSE DO EGITO	Record	3.701,85	7	21:19:00	NOVELA III	Globo	11.592,25	1																			
21:16:00	NOVELA III	Globo	11.540,74	1	21:31:00	CARROSSEL DESENHO	SBT	3.344,31	10																			
21:27:00	CARROSSEL DESENHO	SBT	3.270,97	10	21:34:00	JORNAL DA RECORD	Record	2.289,52	15																			
21:29:00	TV FAMA NOT	Rede Tv!	142,58	29	21:35:00	TV FAMA NOT	Rede Tv!	110,83	29																			
21:38:00	NOVELA NOITE 2	SBT	3.167,71	11	21:42:00	NOVELA NOITE 2	SBT	3.283,63	11																			
21:48:00	JORNAL DA RECORD	Record	2.420,07	15	21:55:00	REDE TV NEWS	Rede Tv!	219,73	28																			
21:50:00	REDE TV NEWS	Rede Tv!	185,07	28	22:13:00	PROGRAMA DO RATINHO	SBT	2.918,77	13																			
22:08:00	PROGRAMA DO RATINHO	SBT	2.565,20	13	22:18:00	HOMEM CUECA	TV BAND	399,26	26																			
22:26:00	TELA QUENTE	Globo	8.570,99	4	22:20:00	OS SIMPSONS	TV BAND	735,95	22																			
Terça-feira					Sexta-feira																							
2016-01-19					2016-01-22																							
20:24:00	FATMAGUL FORCA AMOR	TV BAND	843,32	21	20:24:00	FATMAGUL FORCA AMOR	TV BAND	828,66	21																			
20:29:00	JORNAL NACIONAL	Globo	9.007,67	2	20:29:00	JORNAL NACIONAL	Globo	8.592,01	2																			
20:30:00	NOVELA NOITE 1	SBT	3.558,22	9	20:32:00	NOVELA NOITE 1	SBT	3.080,50	9																			
20:36:00	NOVELA	Record	3.235,48	8	20:36:00	NOVELA	Record	3.298,24	8																			
20:30:00	RELIGIOSO NOT	Rede Tv!	154,85	31	20:29:00	RELIGIOSO NOT	Rede Tv!	110,89	31																			
21:21:00	RELIGIOSO NOT	TV BAND	258,11	27	21:22:00	RELIGIOSO NOT	TV BAND	236,11	27																			
21:18:00	NOVELA III	Globo	11.666,71	1	21:15:00	NOVELA III	Globo	11.007,15	1																			
21:28:00	CARROSSEL DESENHO	SBT	3.556,93	10	21:28:00	JORNAL DA RECORD	Record	2.151,71	15																			
21:30:00	TV FAMA NOT	Rede Tv!	195,87	29	21:28:00	CARROSSEL DESENHO	SBT	3.136,60	10																			
21:30:00	JORNAL DA RECORD	Record	2.306,78	15	21:30:00	REDE TV NEWS	Rede Tv!	125,28	28																			
21:39:00	NOVELA NOITE 2	SBT	3.206,22	11	21:39:00	NOVELA NOITE 2	SBT	2.802,04	11																			
21:49:00	REDE TV NEWS	Rede Tv!	222,45	28	22:10:00	PROGRAMA DO RATINHO	SBT	2.466,92	13																			
22:11:00	PROGRAMA DO RATINHO	SBT	2.745,66	13	22:16:00	HOMEM CUECA	TV BAND	374,30	26																			
22:14:00	HOMEM CUECA	TV BAND	254,88	26	22:18:00	OS SIMPSONS	TV BAND	712,12	22																			
22:16:00	OS SIMPSONS	TV BAND	924,36	22	22:29:00	MARIANA GODOY ENTREV	Rede Tv!	143,02	30																			
22:24:00	BIG BROTHER BRASIL	Globo	8.794,07	3	Sábado																							
2016-01-20					2016-01-23																							
20:24:00	FATMAGUL FORCA AMOR	TV BAND	710,52	21	20:24:00	FATMAGUL FORCA AMOR	TV BAND	888,67	21																			
20:29:00	JORNAL NACIONAL	Globo	8.677,18	2	20:29:00	ESQUADRAO DA MODA	SBT	1.578,31	19																			
20:30:00	NOVELA NOITE 1	SBT	3.201,31	9	20:29:00	PROGRAMA DA SABRINA	Record	1.815,21	17																			
20:35:00	NOVELA	Record	3.224,61	8	20:29:00	JORNAL NACIONAL	Globo	8.165,65	2																			
20:29:00	RELIGIOSO NOT	Rede Tv!	118,59	31	21:15:00	NOVELA III	Globo	9.769,30	1																			
21:22:00	RELIGIOSO NOT	TV BAND	228,73	27	21:22:00	RELIGIOSO NOT	TV BAND	293,33	27																			
21:12:00	NOVELA III	Globo	11.048,95	1	21:29:00	REDE TV NEWS	Rede Tv!	166,06	28																			
21:22:00	CARROSSEL DESENHO	SBT	3.091,22	10	21:33:00	HELL S KITCH COZ PRES	SBT	1.655,24	18																			
21:29:00	TV FAMA NOT	Rede Tv!	171,47	29	22:15:00	BIG BROTHER BRASIL	Globo	7.490,33	3																			
21:33:00	NOVELA NOITE 2	SBT	3.051,11	11	22:20:00	OPERACAO DE RISCO NOT 1	Rede Tv!	496,83	24																			
21:33:00	JORNAL DA RECORD	Record	2.464,77	15	22:20:00	BOL BAND FOLIA NOT	TV BAND	466,49	25																			
21:49:00	REDE TV NEWS	Rede Tv!	264,23	28	Domingo																							
22:05:00	BIG BROTHER BRASIL	Globo	9.702,04	3	2016-01-24																							
22:06:00	RODA A RODA JEQUITI	SBT	3.004,02	12	20:59:00	FANTASTICO	Globo	6.963,48	6																			
22:15:00	HOMEM CUECA	TV BAND	474,91	26	21:20:00	PANICO NA BAND	TV BAND	1.363,83	20																			
22:18:00	OS SIMPSONS	TV BAND	693,40	22	22:28:00	TE PEGUEI NA TV	Rede Tv!	681,98	23																			
22:24:00	CINE RECORD ESPECIAL NOT	Record	2.571,74	14	TEMPORADA																							
22:29:00	CINEMA ESPECIAL NOT	Globo	7.083,02	5	<table border="1"> <thead> <tr> <th>Target</th> <th>Globo</th> <th>SBT</th> <th>Record</th> <th>TV BAND</th> <th>Rede Tv!</th> </tr> </thead> <tbody> <tr> <td>UNIVERSO</td> <td>4.462,3</td> <td>1.866,2</td> <td>1.682,0</td> <td>531,9</td> <td>171,1</td> </tr> <tr> <td>AS ABCDE 18-49</td> <td>2.139,7</td> <td>869,2</td> <td>776,2</td> <td>249,4</td> <td>75,0</td> </tr> </tbody> </table>						Target	Globo	SBT	Record	TV BAND	Rede Tv!	UNIVERSO	4.462,3	1.866,2	1.682,0	531,9	171,1	AS ABCDE 18-49	2.139,7	869,2	776,2	249,4	75,0
Target	Globo	SBT	Record	TV BAND	Rede Tv!																							
UNIVERSO	4.462,3	1.866,2	1.682,0	531,9	171,1																							
AS ABCDE 18-49	2.139,7	869,2	776,2	249,4	75,0																							

Fontes válidas para todas as análises:

Banco: PNT Completo

Índice: Rat# (em milhares)

Target: Total indivíduos

Fontes do Evolutivo Semanal:

Emissoras: TV Band, Globo, Record, RedeTV! e SBT (organizados em ordem alfabética);

Período de Dados: 21/12/2015 – 24/01/2016

Faixa Horária: 06:00 – 26:30

Fontes do Ranking Semanal:

Emissoras: TV Band, Globo, Record, RedeTV! e SBT

Período de Dados: 18/01/2016 – 24/01/2016

Faixa Horária: Exclusivamente programas iniciados entre 20:00 e 22:30

Os programas são ordenados de acordo com seu horário de início dentro do período estabelecido para análise (20h00 - 22h30)

O indicador do Ranking refere-se à colocação do programa em audiência na semana.

Fontes da Temporada:

Emissoras: Globo, Record, SBT, TV Band e RedeTV!

Período de Dados: 01/01/2016 – 24/01/2016

Target: AS ABCDE 18-49

Faixa Horária: 06:00 – 26:30

Fontes Top 20 Programas – TV Aberta:

Emissoras: Todas emissoras de TV Aberta com programação monitorada e reportada pela Kantar IBOPE Media

Período de Dados: 18/01/2016 – 24/01/2016

Faixa Horária: Exclusivamente programas iniciados entre 20:00 e 22:30

TEMPORADA

Target	Globo	SBT	Record	TV BAND	Rede Tv!
UNIVERSO	4.462,3	1.866,2	1.682,0	531,9	171,1
AS ABCDE 18-49	2.139,7	869,2	776,2	249,4	75,0

TOP 20 PROGRAMAS

Programas	Emissora	Rat#
1 NOVELA III	Globo	11.137,46
2 JORNAL NACIONAL	Globo	8.760,88
3 BIG BROTHER BRASIL	Globo	8.688,17
4 TELA QUENTE	Globo	8.570,99
5 CINEMA ESPECIAL NOT	Globo	7.083,02
6 FANTASTICO	Globo	6.963,48
7 JOSE DO EGITO	Record	3.701,85
8 NOVELA	Record	3.378,52
9 NOVELA NOITE 1	SBT	3.334,36
10 CARROSSEL DESENHO	SBT	3.280,01
11 NOVELA NOITE 2	SBT	3.101,74
12 RODA A RODA JEQUITI	SBT	3.004,02
13 PROGRAMA DO RATINHO	SBT	2.664,43
14 CINE RECORD ESPECIAL NOT	Record	2.571,74
15 JORNAL DA RECORD	Record	2.318,42
16 CAMERA RECORD	Record	1.858,44
17 PROGRAMA DA SABRINA	Record	1.815,21
18 HELL S KITCH COZ PRES	SBT	1.655,24
19 ESQUADRAO DA MODA	SBT	1.578,31
20 PANICO NA BAND	TV BAND	1.363,83

TV ABERTA